



Assistência Social: Aspectos Gerais

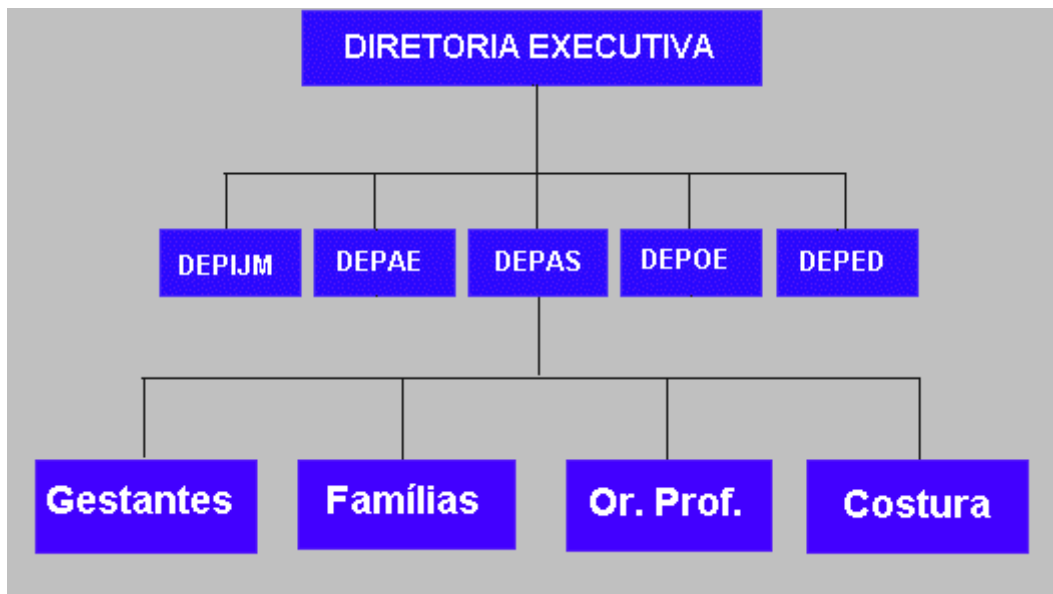
Índice

Funcionamento de um Dia de Trabalho.....	2
Lugar da Assistência na Estrutura do CEI.....	3
Orientação Profissional.....	4
Salas: Alimento, Costura e Enxoval.....	6

Funcionamento de um Dia de Trabalho

- 1) Todas as gestantes participam de um trabalho de Assistência Espiritual, recebendo orientações para a vivência cristã e passes espirituais.
- 2) Enquanto as gestantes ouvem as palestras, seus filhos participam da evangelização infantil, com os respectivos passes espirituais. Além disso, tomam lanche, suco e periodicamente ganham brinquedos usados. No início do ano letivo, o CEI auxilia com doação de material escolar.
- 3) Após a reunião é facultativo às gestantes e frequentadoras carentes terem aula de pintura em tecido, tricô, crochê, bordados, com alternativa de geração de renda.
- 4) No término das reuniões as gestantes tomam lanche e suco.
- 5) Periodicamente recebem visita de Psicólogo e Assistente Social, os quais ministram aulas sobre saúde, higiene, prevenção de doenças venéreas e AIDS.
- 6) Há sorteios variados e, duas vezes por mês, faz-se uma "feirinha", em que escolhem as roupas que foram doadas. O restante dessas roupas é enviada à Casa de David.
- 7) Distribuem-se cestas básicas e enxoval, conforme programação.

Lugar da Assistência na Estrutura do CEI



DEPIJM (Departamento de Infância, Juventude e Mocidade)

DEPAE (Departamento de Assistência Espiritual)

DEPAS (Departamento de Assistência Social)

DEPOE (Departamento de Orientação e Encaminhamento — Entrevista)

DEPED (Departamento de Ensino Doutrinário)

Orientação Profissional

Com aulas de pintura em tecido, tricô, crochê, bordados, culinária, a Assistência Social do C. E. I. procura incentivar o trabalho, inclusive como alternativa de renda, pela venda das peças produzidas.





Salas: Alimento, Costura e Enxoval



Sala de Alimento

As gestantes cadastradas (aproximadamente 80 famílias) recebem cestas básicas por um período de 3 a 4 meses.

Uma cesta básica é composta de arroz, feijão, lata de óleo...



Sala de Enxoval

O Setor de Enxoval é onde se organizam os enxovais para os recém-nascidos, filhos das gestantes carentes, atendidas pelo Departamento de Assistência do Cei.

Um enxoval é composto de mijãozinho, meias, blusa, chupeta...

As gestantes recebem-no após frequentar 12 reuniões.



Sala de Costura

É uma sala do CEI onde se costuram roupas para:

1) composição das peças do enxoval;

2) serem vendidas no BAZAR permanente.